

# SAP® Crystal Dashboard Design

## Zet gegevens om in fraaie dashboards

Geef complexe gegevens een betekenis! Kies voor SAP® Crystal Dashboard Design als u gegevens uit elke bron met een paar muisklikken in heldere dashboards wilt omzetten.

### SAP® Crystal Dashboard Design

Wie met informatie werkt, komt er al gauw in om. De transactiegegevens blijven binnenstromen, en voor u het weet wordt u bedolven onder spreadsheets. Waarom geeft u al die complexe input geen betekenis met de dashboard- en visualisatiesoftware van SAP® Crystal Solutions?

### Zet gegevens om in heldere informatie

Ongeacht uw technische achtergrond, met SAP Crystal Dashboard Design zet u ruwe gegevens snel om in fraaie dashboards. Maak dynamische diagrammen, fraaie presentaties, grafische hypothesen, rendementscalculators en scorecards. Ontwikkel heldere samenvattingen, prognosemodellen, KPI dashboards, operationele dashboards en dashboards met informatie uit Microsoft® Excel of live gegevensbronnen. Bewaak en voorspel prestaties, identificeer kritische gegevensrelaties en consolideer verschillende rapporten en gegevensbronnen in één enkel dashboard om een compleet beeld van uw onderneming te krijgen. En doe dat allemaal zelf, zonder hulp van IT'ers of technische specialisten.

### Maak indrukwekkende dashboards

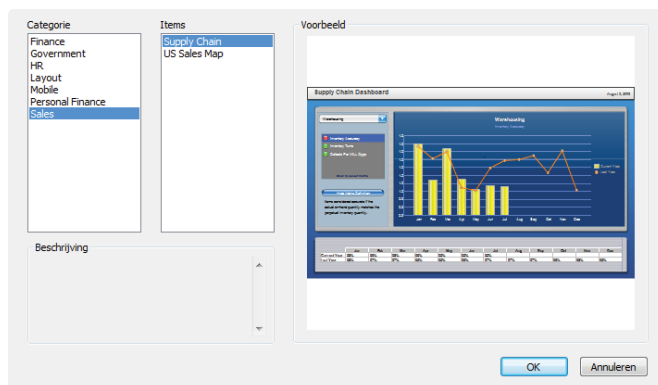
Met SAP Crystal Dashboard Design zet u alle mogelijke soorten live bedrijfsgegevens uit SAP® Crystal Server, webservices of Microsoft® Excel spreadsheets via een semantische universelaag om in professionele dashboards. Dankzij de uitgebreide bibliotheek met kant-en-klare diagrammen, kaarten, meters, detailleringsopties en voortgangsbalken, plus de klikbare interface waarmee u standaard diagrammen en afbeeldingen aan gegevens koppelt, maakt u fraaie, interactieve visualisaties.

De nieuwe semantische laag\* heeft als voordeel dat u gegevens kunt slepen en neerzetten zonder dat u iets over SQL of webservices hoeft te weten. Zodra u uw query heeft gemaakt, kunt u er meteen mee beginnen om gegevenselementen aan dashboard onderdelen of aanwijzingen te koppelen, waardoor u de gegevens tussentijds niet meer in spreadsheets hoeft op te slaan. Hierdoor is het voor iedereen, ongeacht zijn of haar technische achtergrond, gemakkelijker om snel fraaie dashboards te produceren.

### Deel inzichten

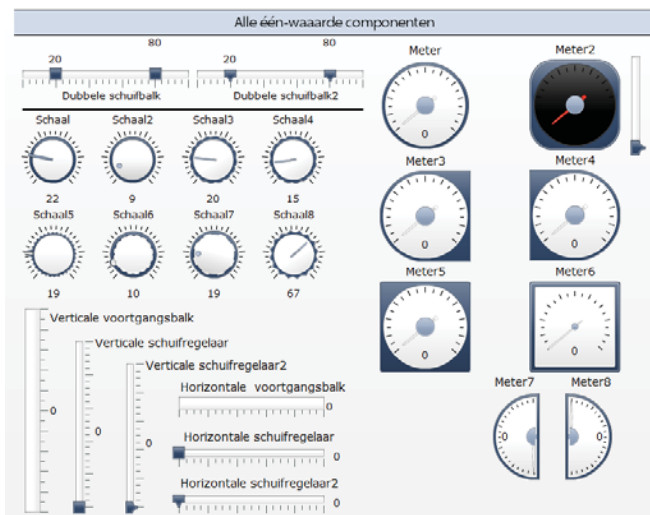
Verstuur live dashboards met één muisklik via Microsoft® Office®, Adobe® PDF, Adobe® SWF, Adobe® Air of SAP Crystal Server of maak fraaie afdrucken van modellen. Gebruikers van Adobe® Acrobat kunnen de modellen bovendien in PDF documenten insluiten.

De dashboards kunnen worden opgenomen in SAP® Crystal Reports® rapporten. In zeer korte tijd maakt u interactieve diagrammen, kaarten en hypothetische scenario's voor uw rapporten en stuurt u het resultaat naar SAP Crystal Reports. Als u SAP Crystal Reports vervolgens gebruikt om gegevens op te halen en in uw modellen op te nemen, bespaart u uw collega's uren programmeerwerk.



### Zet spreadsheets om in heldere informatie

Als u weet hoe u met Microsoft® Excel® moet omgaan, maakt u met de Presentation Design editie indrukwekkende presentaties. Zet spreadsheets vol getallen (bijvoorbeeld financiële resultaten of ingewikkelde berekeningen) om in interactieve, analytische visualisaties die heel wat verder gaan dan statische tabellen, diagrammen of afbeeldingen, en kom zo tot inzichten die anders verborgen waren gebleven.



### Mobiele dashboardondersteuning voor HTML5

Aangezien SAP Crystal Dashboard Design HTML5 ondersteunt, kunt u uw dashboards ook op uw favoriete iOS - of Android-apparaat bekijken. Zo hebt u belangrijke gegevens altijd en overal bij de hand.

### Meer weten of bestellen?

Een pakket SAP Crystal Dashboard Design bestelt u eenvoudig online via: [www.crystalreports.nl](http://www.crystalreports.nl)

Bel of mail ons gerust indien u op een andere wijze wenst te bestellen of bij vragen over de juiste licentiekeuze.

- 088 - 88 00 700
- [info@crystalreports.nl](mailto:info@crystalreports.nl)

\*onderdeel van de SAP Crystal Server applicatie

\*\*enkele functionaliteiten zijn afhankelijk van de editie